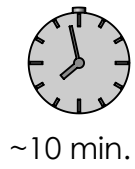


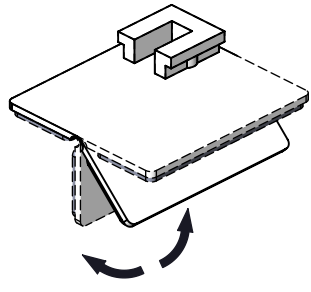
Verarbeitungs-
temperatur ca. 20°C

Plissee-Größe
maximal 2 m²

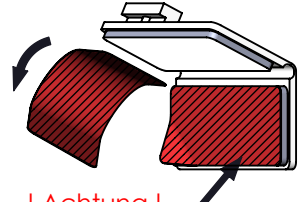
1 Die vier Ecken der Glasleiste an der Innen- und Vorderseite gründlich mit beiliegendem Tuch reinigen und danach ca. 10 Minuten ablüften lassen.



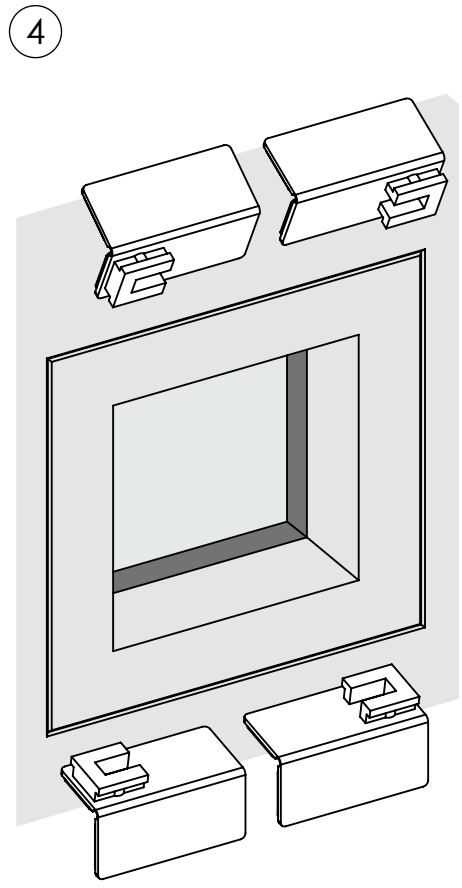
2 Die Klebeplatte ein- bis zweimal am Knick hin und her biegen.



3 Die Schutzfolie unterhalb des Aufsatzes von der Klebeplatte abziehen.

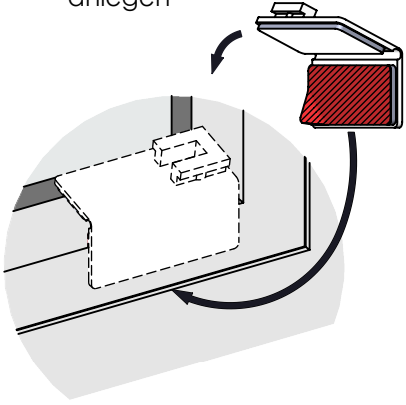


! Achtung !
Die Schutzfolie auf der gegenüberliegenden Seite der Platte noch nicht abziehen.

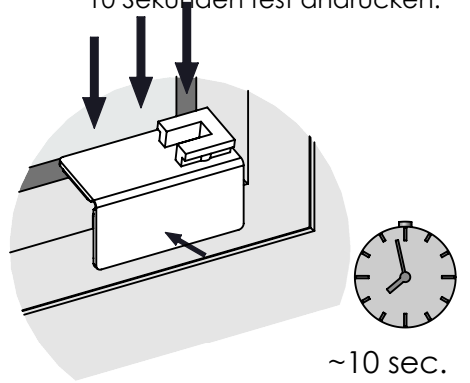


4

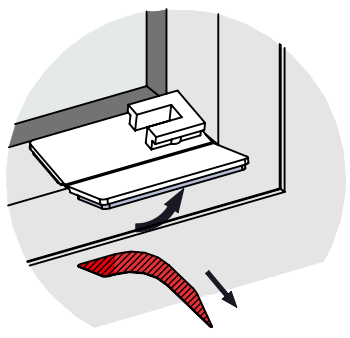
4.1 Die Klebeplatte mit der verbliebenen Schutzfolie an die Vorderseite des Fensters anlegen



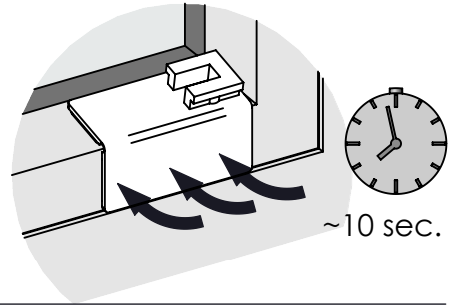
4.2 Die Klebeplatte ganz in die Ecke des Fensters schieben und die Klebefläche mindestens 10 Sekunden fest andrücken.



4.3 Die Vorderseite der Klebeplatte abklappen und die Schutzfolie abziehen.



4.4 Die Vorderseite der Klebeplatte an das Fenster klappen und mindestens 10 Sekunden fest andrücken.



Schritte 4.1 bis 4.4 an allen vier Ecken des Fensters wiederholen.

5 Nun kann das Plissee eingehängt werden

