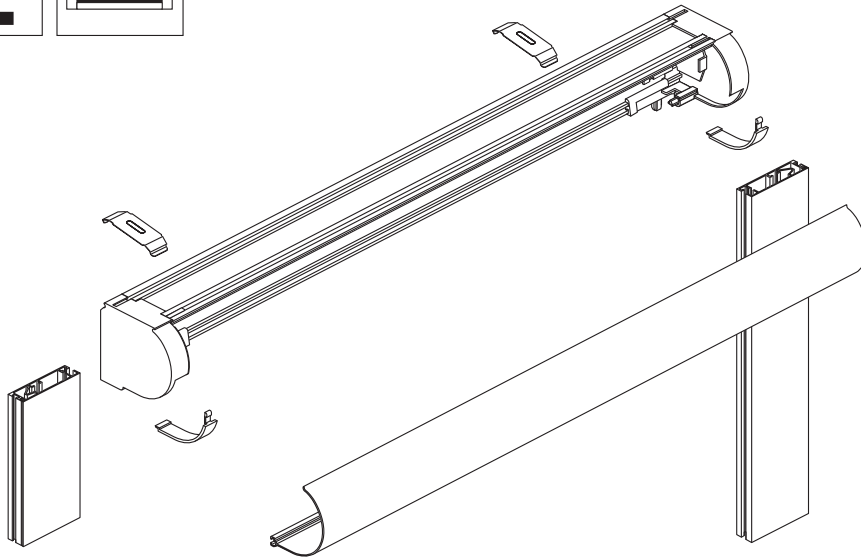


Kassettenrollo Midi mit Seitenschienen Store à cassette Midi avec rails latéraux

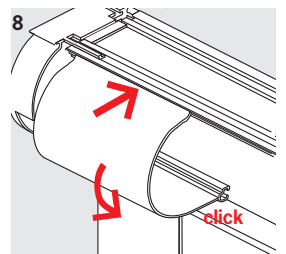
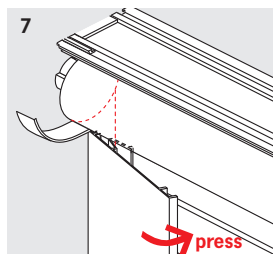
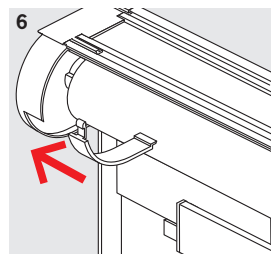
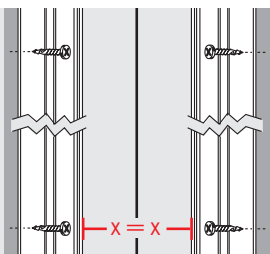
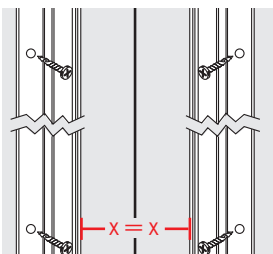
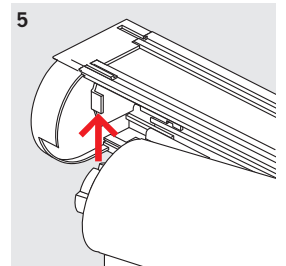
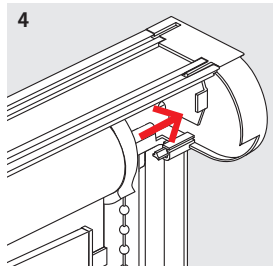
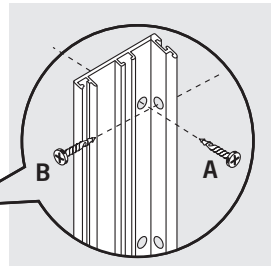
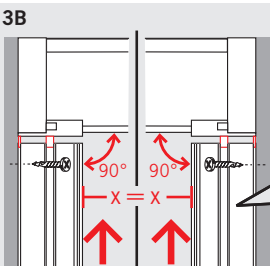
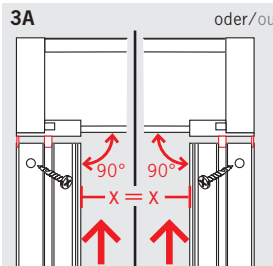
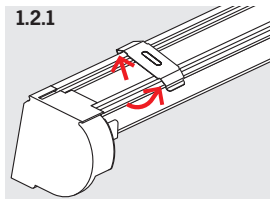
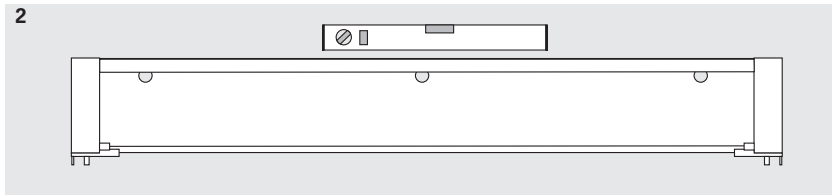
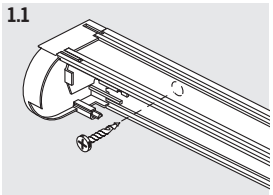
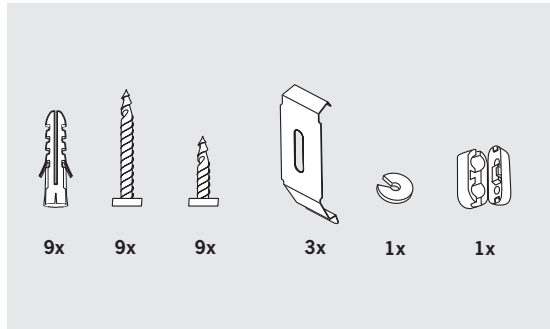


Montagezubehör

Das beiliegende Befestigungsmaterial gilt nur für feste Untergründe. Für die Montage haftet der Montierende.

Accessoires de montage

Le matériel de fixation joint ne peut être appliqué que sur des bases solides. La personne chargée du montage est responsable du montage.



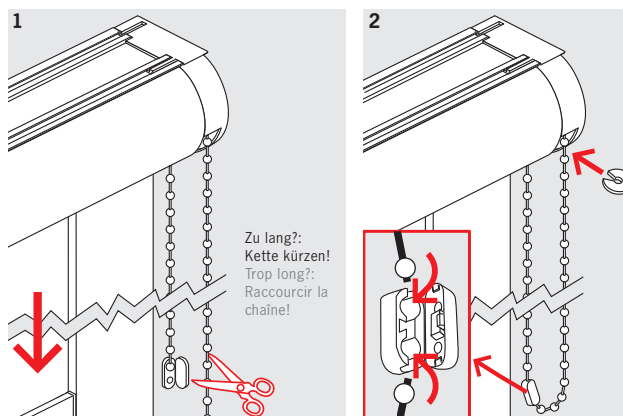
Kette anpassen/kürzen und Stopper setzen Ajuster/attacher la chaînette et placer le butoir

Damit das Rollo nicht zu weit von der Welle abrollt und/oder auf der Fensterbank aufliegt: Stopper setzen.

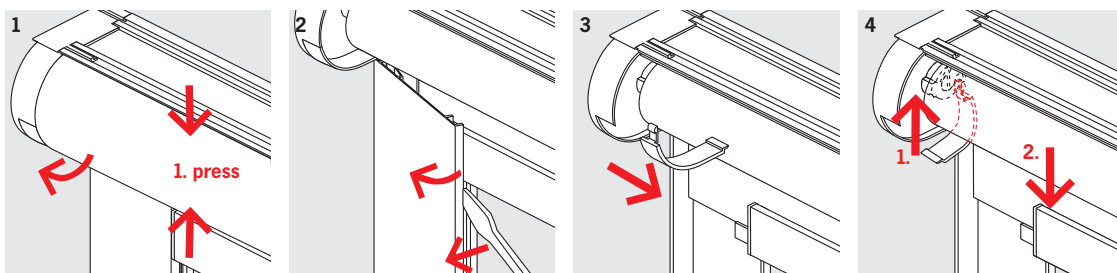
1. Rollo auf gewünschte Länge abrollen.
2. Stopper direkt unter dem Einlass ins Getriebe an die Kette clippen.

Pour que le store ne se déroule pas trop loin de l'arbre et/ou ne repose pas sur le rebord de la fenêtre: mettez en place un butoir

1. Déroulez le store à la longueur voulue
2. Pincez le butoir sur la chaîne directement sous l'accès à l'engrenage



Demontage Démontage



Achtung:

- Kleine Kinder können sich in den Schlingen von Schnüren, Ketten oder Gurten zum Ziehen sowie Schnüren zur Betätigung von Fensterabdeckungen strangulieren. Sie können sich ebenfalls Schnüre um den Hals wickeln.
- Schnüre sind aus der Reichweite von Kindern zu halten, um Strangulierung und Verwicklung zu vermeiden.
- Betten, Kinderbetten und Möbel sind entfernt von Schnüren für Fensterabdeckungen aufzustellen.

Attention:

- Les enfants en bas âge peuvent s'étrangler avec les boucles, les cordons, les chaînes ou les sangles à tirer et à serrer qui servent à commander les revêtements de fenêtres. Ils peuvent également s'enrouler les cordons autour du cou.
- Maintenez les cordons hors de la portée des enfants pour éviter toute strangulation et tout enchevêtrement.
- Posez les lits, les lits d'enfant et les meubles loin des cordons des revêtements de fenêtres.

