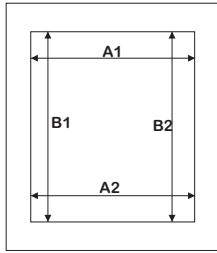
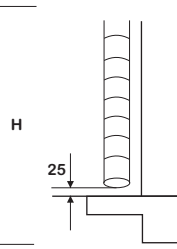
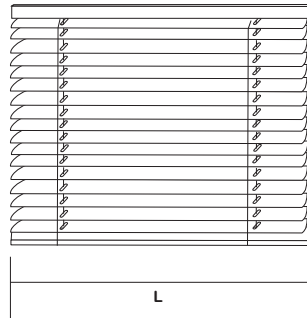


Montage im Fenstersturz

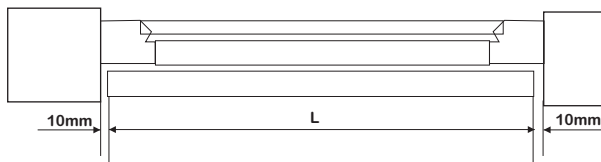
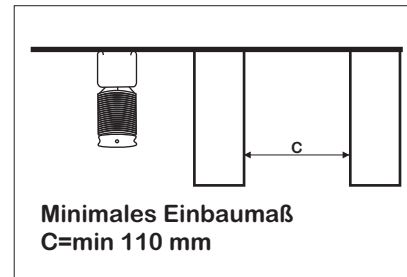


$B1 < B2$	$B2 < B1$
$H = B1 - 25$	$H = B2 - 25$



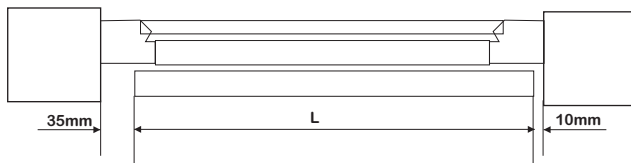
Minimaler Abstand vom Fensterbrett 25 mm

Aufmaß bei Einbaumontage



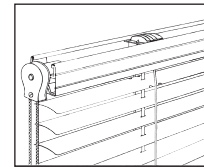
$A1 < A2$	$A2 < A1$
$L = A1 - 20$	$L = A2 - 20$

Bei Montage im Fenstersturz bitte links & rechts 10 mm beim Aufmaß abziehen. Für alle Typen ohne 50 E S

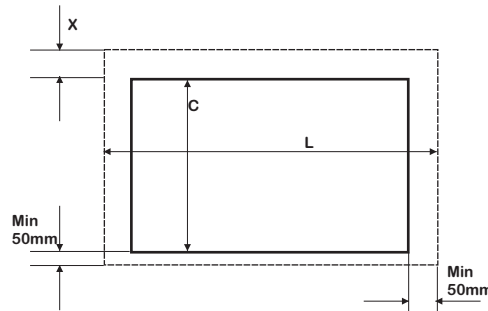
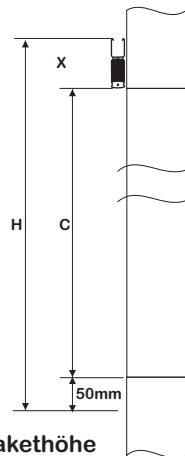
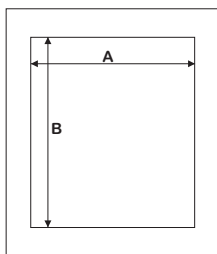


$A1 < A2$	$A2 < A1$
$L = A1 - 45$	$L = A2 - 20$

Beim Aufmaß vom Typ 50 E S bitte auf der Getriebeseite 35 mm abziehen und auf der gegenüberliegenden Seite 10 mm



Montage vor dem Fenstersturz



Minimale und maximale Abmessungen

Jalousien 50 mm				
	min. Breite [cm]	max. Breite [cm]	max. Höhe [cm]	max. F [m ²]
Schnur	45	450	400	18
Monokommando	45	450	400	18
Elektrisch	75	450	400	18